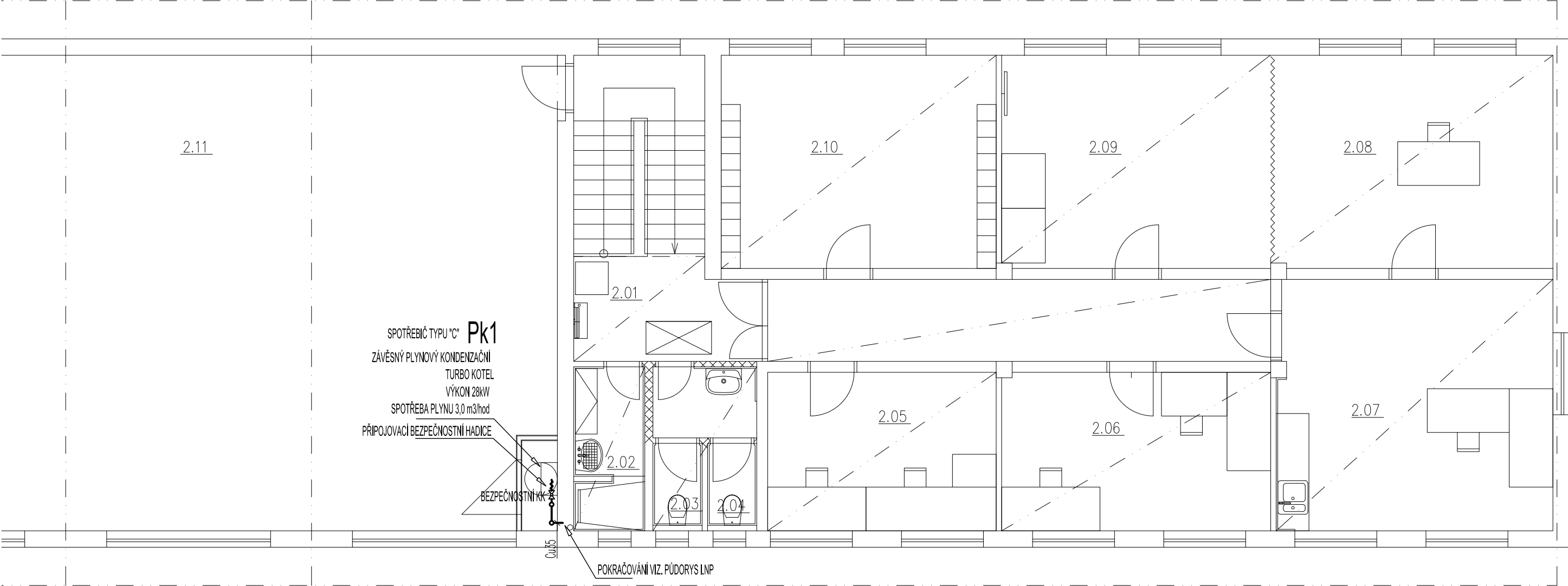



PŮDORYS II.NP - DOMOVNÍ PLYNOVOD - A



LEGENDA:

ZNAČKA	POPIS	TYP
— w —	POTRUBÍ VNĚJŠÍHO DOMOVNÍHO PLYNOVODU	OCEL BRALEN
— + — + —	POTRUBÍ VNITŘNÍHO DOMOVNÍHO PLYNOVOD	OCEL. SVAŘ. POTRUBÍ, MĚĎ
POZNÁMKA: - VNITŘNÍ PLYNOVOD BUDE PROVEDEN Z OCELOVÉHO SVAŘOVANÉHO POTRUBÍ (ALT. MĚDNÉ POTRUBÍ) - PO PROVEDENÍ MONTÁŽE A PŘED NÁTĚREM ČI ZÁHOZEM POTRUBÍ BUDOU PROVEDENY ZKOUŠKY - PO PROVEDENÍ ZKOUŠEK BUDE POTRUBÍ OPATŘENO ZÁKLADNÍM A KRYCÍM ROZLIŠOVACÍM NÁTĚREM (ŽLUTÉ BARVY) DLE ČSN 13 0072 - MONTÁŽ PLYN. POTRUBÍ BUDE PROVÁDĚNA DLE MONTÁŽNÍCH PŘEDPISŮ VÝROBCŮ POTRUBÍ. - VŠECHNY PROSTUPY PLYNOVODNÍCH POTRUBÍ MEZI POŽÁRNÍMI ÚSEKY BUDOU OPATŘENY PROTIPOŽÁRNÍMI MANŽETAMI.		



ZODP. PROJEKTANT :	Ing. Radek Vondra	<div> pridos Na Potoce 648, Hradec Králové 11 tel.,fax: 495539037, IČO:132 07 245 e-mail: pridos@email.cz</div>
KRESLIL:	T. Balažovič	
INVESTOR :	Povodí Labe, státní podnik	
MÍSTO :	PS Turnov - areál provozního střediska	
ODDÍL :	D.1.4. TECHNIKA PROSTŘEDÍ STAVEB	
AKCE : POVODÍ LABE - PS TURNOV REKONSTRUKCE TZB A ELEKTROINSTALACE BUDOVY PS		DATUM : 07/ 2023
		STUPEŇ : DSP + DPS
		MĚŘITKO : 1:75
PŮDORYS II.NP - DOMOVNÍ PLYNOVOD - A		04